

子どもを守る安全フェンス

犯罪・事故・災害から
子どもを守ろう!!

プロジェクト
安全フェンス



社団法人 全国道路標識・標示業協会
愛知県協会 防護柵フェンス部会

<http://ansinmichiaichi.jp>

E-mail zen-ai@syd.odn.ne.jp / TEL (052) 241-4515

場面 河川

子どもが河川や池に転落し死亡する事故が多発しています。安全フェンスは子どもの命を守ります。



河川フェンス [1]

整備されたフェンスが子どもの河川への転落事故を防ぎます。



河川フェンス [2]

ここは近くに学校や公園のある子どもエリア。フェンスがあれば安心です。



河川フェンス [3]

道路と水面との落差のある都市河川では、フェンスが必要です。



河川フェンス [4]

水路を閉め切ったようでも、開口部から子どもが入り水遊びするうちに転落する危険性があります。

場面 池

危険な池にはすき間なくフェンスを設置し、注意看板で危険を知らせることが必要です。



池フェンス [1]

農業用調整池フェンス「よいこはここであそばない」



見通しのいいフェンス



池フェンス [2]

公園内ため池フェンス



池フェンス [3]

神社の中の池を囲むフェンス

場面 防火水槽



防火水槽 [1]

防火水槽は幼児の立てない深さがあります。すき間なく閉め切ることが必要です。

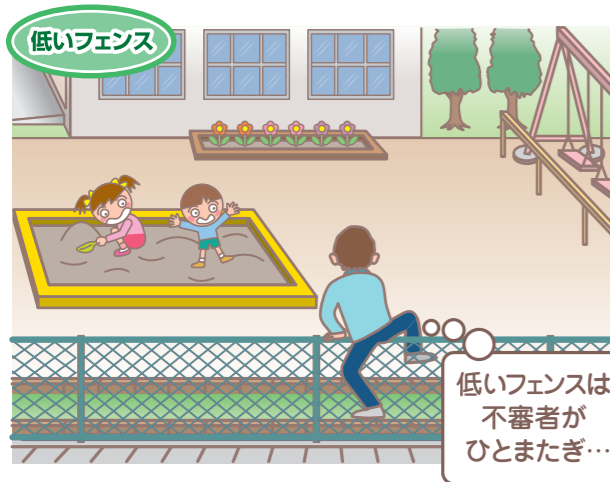


防火水槽 [2]

住宅地で囲いがなく、ネットで蓋だけしてある危険な例です。子どもが上に乗る危険があります。

場面 幼稚園・保育園

幼稚園や保育園では一般的に低いフェンスや柵が見受けられます。不審者の侵入を防ぐには高さ1,500mm以上のフェンスが望ましく、見通しのいい環境が必要です。地域の目が幼児たちの安全を見守ります。



低いフェンス

低いフェンスは不審者がひとまたぎ...



見通しのいいフェンス

近所の目で幼児の安全を見守ります。



高いフェンス

高さ1,500mmのフェンスで不審者の侵入をブロックしている例です。



門扉

通園時以外は閉め切りにし、来訪者はインターホンで対応します。

場面 プール

薬物投下防止



プール

外部から絶対に進入できないよう、高いフェンスや有刺鉄線で囲う必要があります。

場面 小学校 ~不審者の侵入防止~



低いフェンス

フェンスが低く、見通しの悪い例です。



低いフェンス

フェンス高さ H=900mm 不審者がまたいで侵入できます。



メッシュフェンス

網目が細かいため、足がかかりにくいメッシュフェンス。



防球ネット

メッシュフェンスと防球ネットの併用で、外部からの侵入を防ぎます。



剣先フェンス

剣先フェンスで不審者の侵入を構造的に排除します。



危険箇所

調理室のプロパンガスのタンクも危険箇所。フェンスでしっかり囲みます。

校門 (小学校)



整備された校門

監視カメラを設置することにより、不審者が近づきにくくなります。



門扉やフェンスを乗り越えてくる侵入者を赤外線で検知!

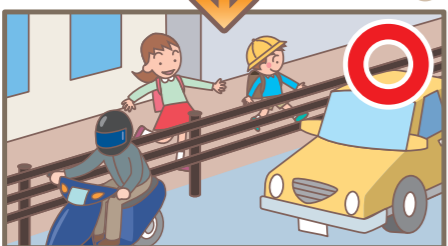
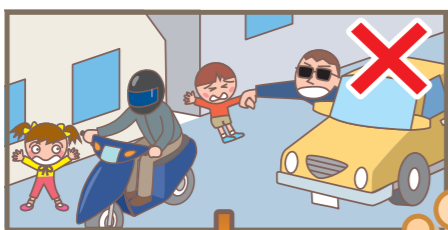
乗り上げ防止ピン
支柱
センサー本体
光軸 1
光軸 2

監視カメラ

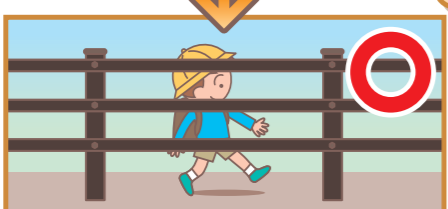
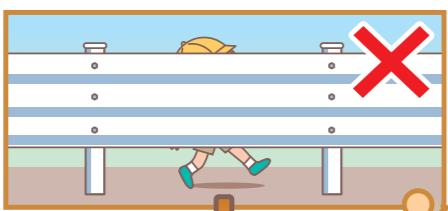
場面 通学路

交通事故やクルマへの連れ込み、ひったくりなどの通学路での危険はガードパイプで防ぐことができます。

ガードパイプ



- 犯罪の危険性の高い車道から幹線道路へ通学路を変更する対策は大変有効ですが、車と接触する危険性が生まれます。
- ガードパイプは、子どもの安全エリアを確保するとともに、車への連れ込みやひったくりが抑止されます。



ガードレールは、ちょうど子どもの隠れてしまう高さ。ガードレールからガードパイプ（CP・BP）への取替で、車から子どもを守ります。

万年堀

地震による倒壊で、登下校の子どもが下敷きになる危険性があり、見通しが悪く非行目的のたまり場になる可能性があります。



万年堀
取替前



フェンス
に取替

場面 公園

子どもが安心安全に遊べる空間をフェンスが演出します。

メッシュフェンス



メッシュフェンスと低い植え込みで見通しのいい公園。



子どもの急な飛び出しを防ぎます。

キャッチボール公園



防球ネット+フェンスでキャッチボールや野球が楽しめる公園です。

区画公園



球技を楽しむエリアと遊具のある児童公園がフェンスで区画されて安全な公園です。

どんぐり広場



空き地を提供してもらい、できたどんぐり広場。フェンスで囲い、お母さんや友達と楽しく遊べます。

多目的広場



高いフェンスで囲ってあるので、球技や運動など多目的に使えます。

子どもを守ろうプロジェクト パンフレット

No.1



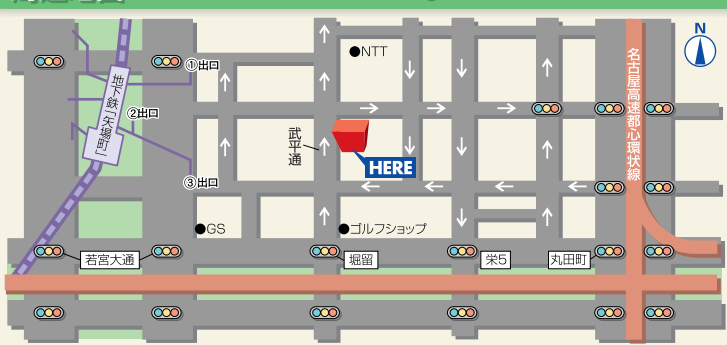
子どもを守ろうプロジェクト パンフレット

No.2



周辺地図

● 地下鉄矢場町③番出口が便利です。



社団法人 全国道路標識・標示業協会
中部支部 愛知県協会

■お問合せ先

〒460-0008 名古屋市中区栄五丁目19番31号
T&Mビル2階

TEL (052) 241-4515

FAX (052) 252-8156

E-mail zen-ai@syd.odn.ne.jp

<http://www.ansinmichiichi.jp>