

通学路の安全施設

犯罪・交通事故・災害から
子どもを守ろう!!

プロジェクト
通学路特集



社団法人 全国道路標識・標示業協会
愛知県協会

<http://ansinmichiaichi.jp>

E-mail zen-ai@syd.odn.ne.jp / TEL (052) 241-4515

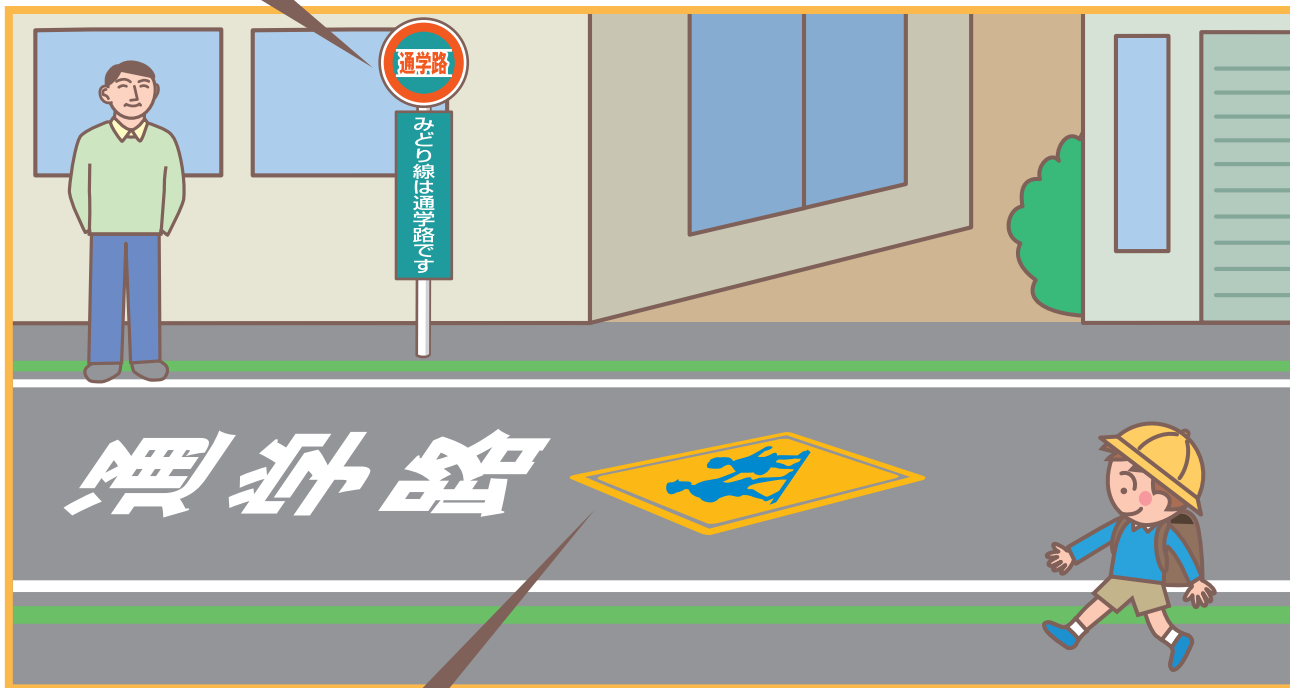
この道路は

通学路を示す標識・標示でドラ

通学路標識



通学路を示すカラー標示



通学路路面標示シート



錯覚標示



通学路です

イバーに徐行をうながします。



地域住民の眼が、子どもたちが交通事故や犯罪にあわないよう、やさしく見守ります。



電柱標示板



【 香川県協会
通学路標示板(栗っ子) 】



【 貼紙防止エンボスシート
夜間反射 】



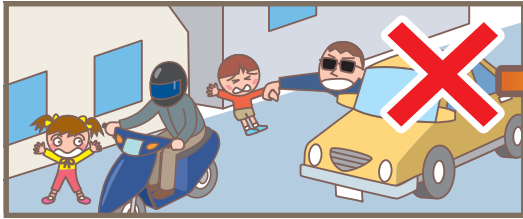
フェンス用掲示板



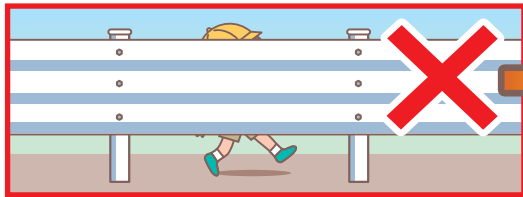
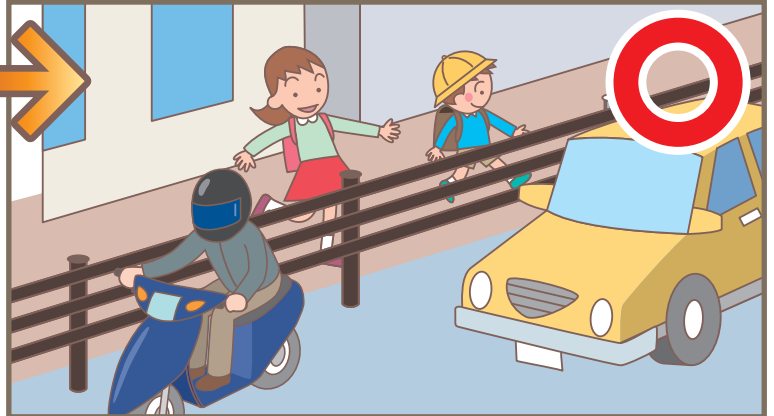
【 アルミ板1.2mm
夜間反射 】

子どもを交通事故や誘拐 転落事故から守る防護柵

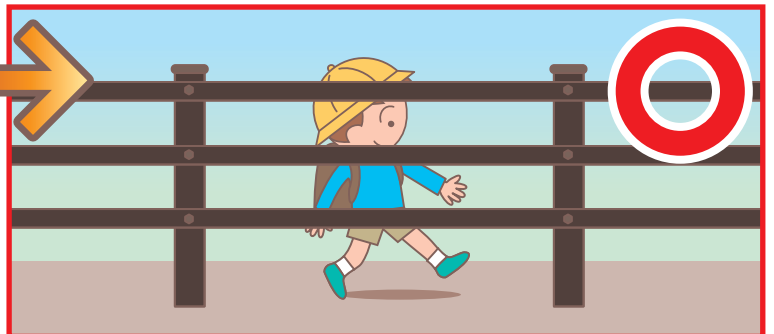
ガードレールからガードパイプへ取替え、様々な危険性から子どもを守る



- 犯罪の危険性の高い裏道から幹線道路へ通学路を変更する対策は大変有効ですが、車と接触する危険性があります。
- ガードパイプは、子どもの安全エリアを確保するとともに、車への連れ込みやひったくりが抑止されます。



ガードレールは、ちょうど子どもの隠れてしまう高さ。ガードレールからガードパイプ（CP・BP）への取替で、車から子どもを守ります。



ガードパイプ



●通学路の交通事故防止

歩道と車道の境界に設置されているガードパイプ。歩行者を交通事故から守る目的で設置されています。学校付近や交差点周りでは、子どもが防護柵に隠れてしまわないようにガードパイプの設置を行っています。

ガードフェンス（転落防止柵）



●子どもの 河川への転落事故が多発

転落する危険のある場所に設置して、転落を防止します。今回設置した縦柵タイプは、旧タイプの横段の転落防止柵よりも子どものすり抜け、転落を防止します。

路面貼付けシートで子どもたちの注意をうながす

子どもたちに啓発を促す路面シート

●知らない人にはついていかない

正門と裏門にそれぞれ2枚啓発シートを設置。犬やカブトムシのキャラクターを採用し子どもたちにわかりやすく防犯を啓発しています。



防犯啓発シートで子どもを守るボランティアの輪

愛知県協会〈防犯少年団「KONOHAキッズ」と共に〉



小牧市立本庄小学校



長久手町立長久手北小学校



名古屋市立原小学校

静岡県協会〈藤枝市 静岡市 浜松市へ寄贈〉



岐阜県協会〈岐阜市立市橋小学校〉



ストップマーク

小 240×300mm

大 300×450mm



ストップマーク(1)



ストップマーク(2)



ストップマーク(3)

子どもを守る安全標識

通学路に不審者注意標識を

犯罪を**未然に**防ぎます



標識「助けを呼ぶ」編



電柱への設置例

地域住民が**監視の目**を光らせています



標識「監視の目」編



フェンスへの設置例

ドライバーに学童の横断の注意喚起を

路側のポールでドライバーに学童横断の可能性があると**注意喚起**をうながします



路側のポール

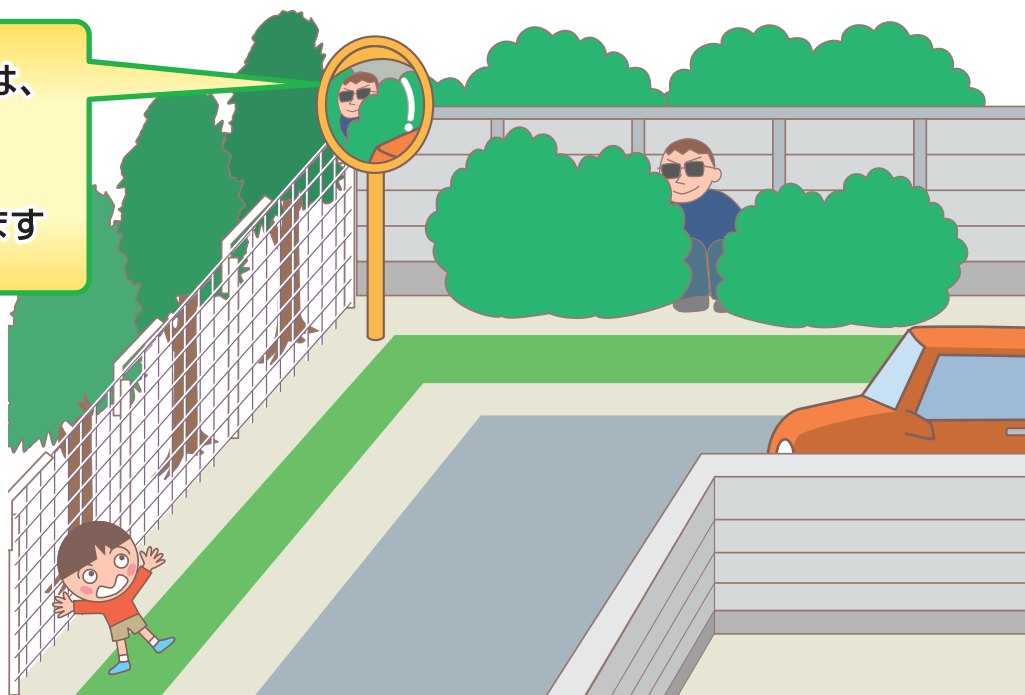


設置例



カーブミラーは不審者も映す

カーブミラーは、車はもとより不審者からも子どもを守ります



夕暮れ時の防犯灯

ソーラー式LED照明灯



通学路に防犯灯としてLED照明灯を設置。災害時には誘導灯としても機能します。



LED照明灯（夜間の様子）

● 夜間は学校の周りを明るく

ソーラー式照明灯は、河川敷や堤防のような、配線できない場所にあっても、照明灯を設置することができます。またLEDの光は植物の成長に害を与えないので、今まで照明灯を設置できなかった場所でも、設置が可能になり明るくする事によって犯罪の抑止力となります。

「子どもを守ろうプロジェクト」 プレゼンテーションパンフレット

子どもを守ろう プロジェクト No.1 パンフレット

犯罪・交通事故・災害か
ら子どもを守る「学校周
辺・通学路の安全対策」
をご提案しています。



子どもを守ろう プロジェクト No.2 パンフレット

道路の「安全カラー標示」
で犯罪・交通事故・災害
から子どもを守る対策を
ご提案しています。



子どもを守ろう プロジェクト No.3 パンフレット

「安全フェンス」で犯罪・
交通事故・災害から子
どもを守る対策をご提案し
ています。



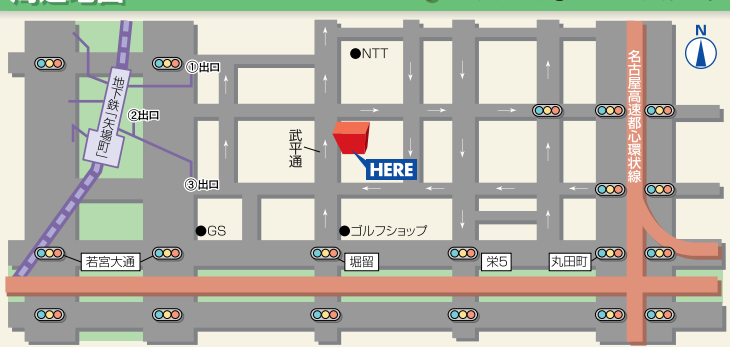
子どもを守ろう プロジェクト No.4 パンフレット

犯罪・交通事故・災害か
ら子どもを守る安全対策
の「モデル施行事例集」
をご紹介します。



周辺地図

● 地下鉄矢場町 ③ 出入口が便利です。



社団法人 全国道路標識・標示業協会
中部支部 愛知県協会

■お問合せ先

〒460-0008 名古屋市中区栄五丁目19番31号
T&Mビル2階

TEL (052) 241-4515

FAX (052) 252-8156

E-mail zen-ai@syd.odn.ne.jp

<http://www.ansinmichiachi.jp>