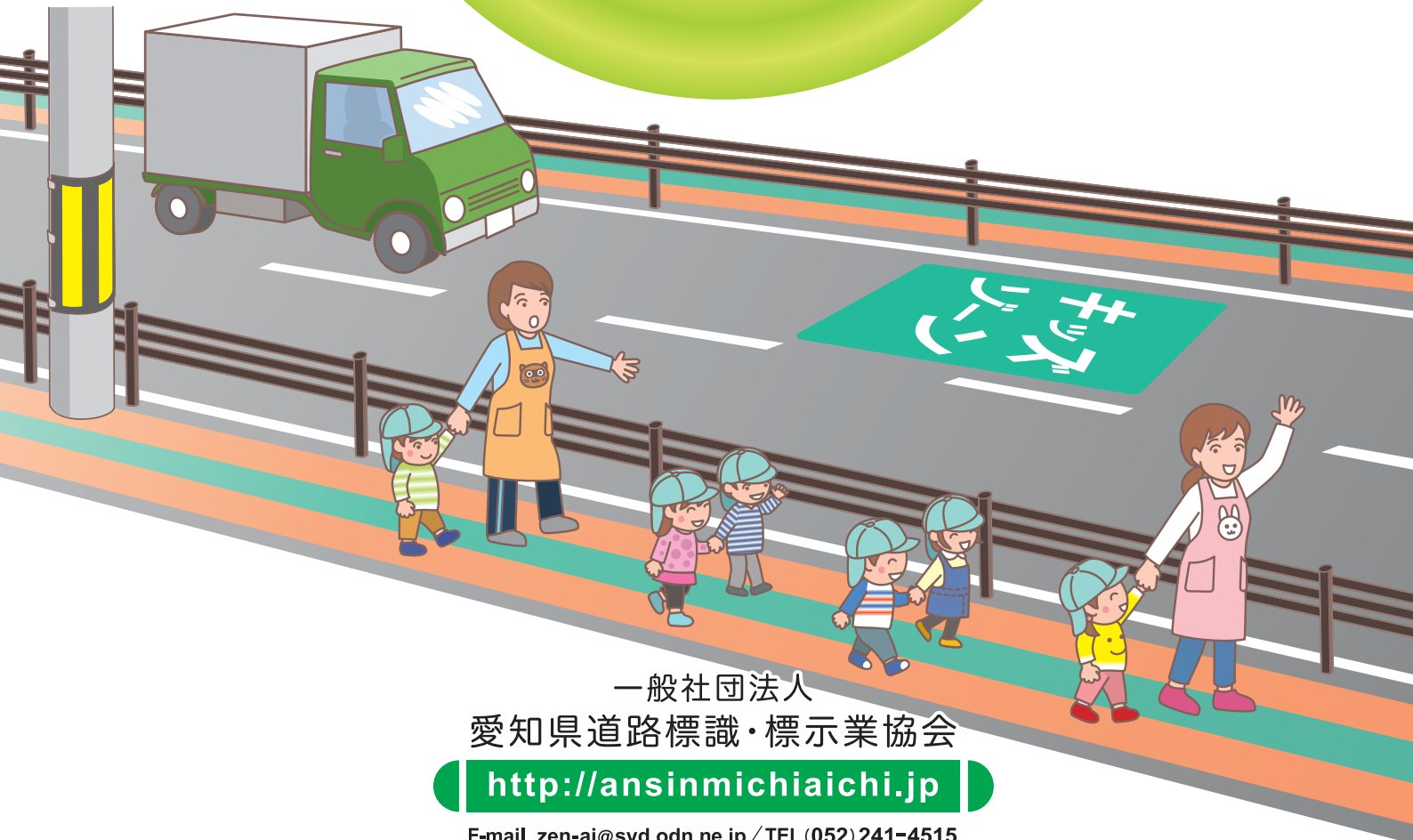


未就学児が日常的に移動する経路の 安全対策

犯罪・交通事故・災害から
子どもを守ろう!!

プロジェクト
キッズゾーン特集



一般社団法人
愛知県道路標識・標示業協会

<http://ansinmichiaichi.jp>

E-mail zen-ai@syd.odn.ne.jp / TEL (052) 241-4515

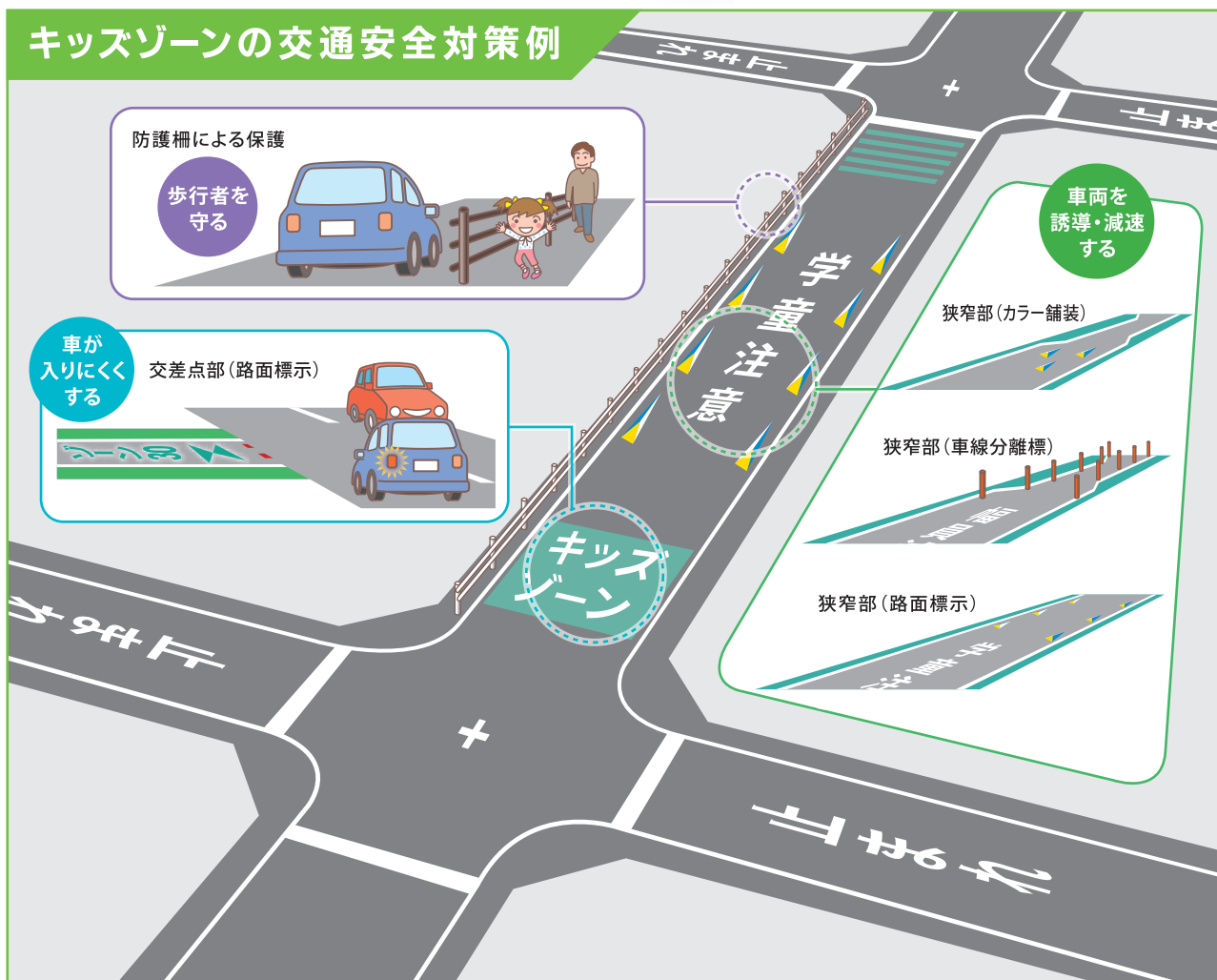
未就学児が日常的に移 ～「キッズゾーン」の交通安全対策



ご提案ポイント

- 歩行者を守る**
万が一のときに未就学児を車両から守る製品をご提案します
- 車両を誘導・減速する**
交差点手前で車両誘導や狭窄(きょうさく)により減速させる製品をご提案します
- 車が入りにくくする**
ドライバーに「キッズゾーン」であることを注意喚起する製品をご提案します

キッズゾーンの交通安全対策例



動する経路の安全対策 のご提案～

標識を活用した安全対策



ハンブによる車両の減速対策

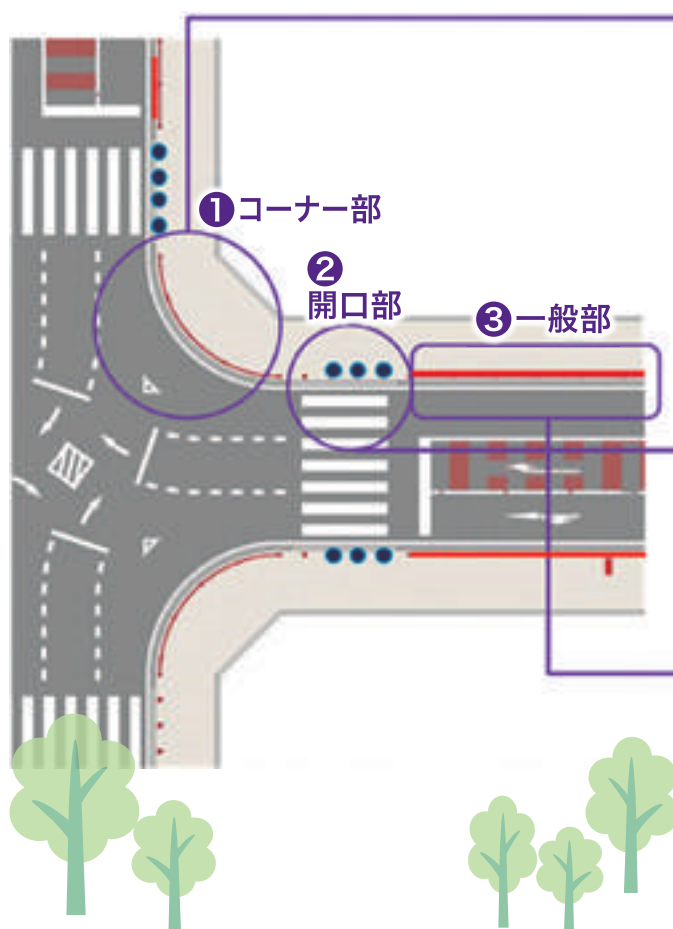


狭窄による車両の誘導対策



交差点の場所別 歩行

交差点の場所別に最適な安全対策製品をご提案致します



① コーナー部の安全対策 歩行者を守る



車両用防護柵
交差点コーナー部や一般部に設置し車両の進入を防ぎます。

車止め
交差点コーナー部横断歩道前に設置し車両の進入を防ぎます。

② 横断歩道部等の開口部安全対策



③ 歩車境界の一般部安全対策



ご提案製品一覧

歩行者保護製品

◎推奨製品 ●設置可能製品 ▲条件付き設置可能

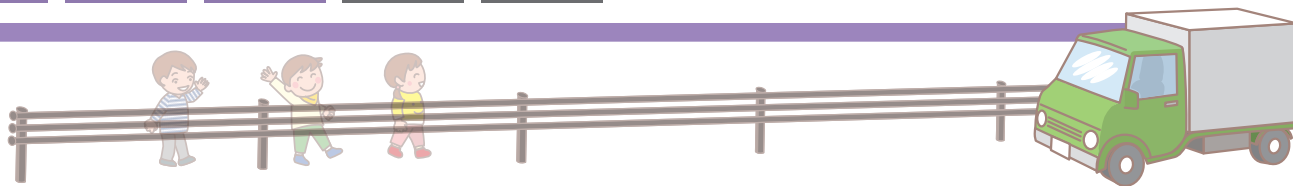
	剛性	① コーナー部	② 開口部	③ 一般部
車両用防護柵	剛	◎		◎
生活道路用防護柵 LP 生活道路用				●
高強度セフティパイプ		●		●
鋼製車止め		●	◎	
弾性カバー車止め		●		
弾性カバー車止め		●	◎	
硬質弾性車止め	弾	▲	▲	

硬質弾性タイプ

剛性は強度を示すものではありません

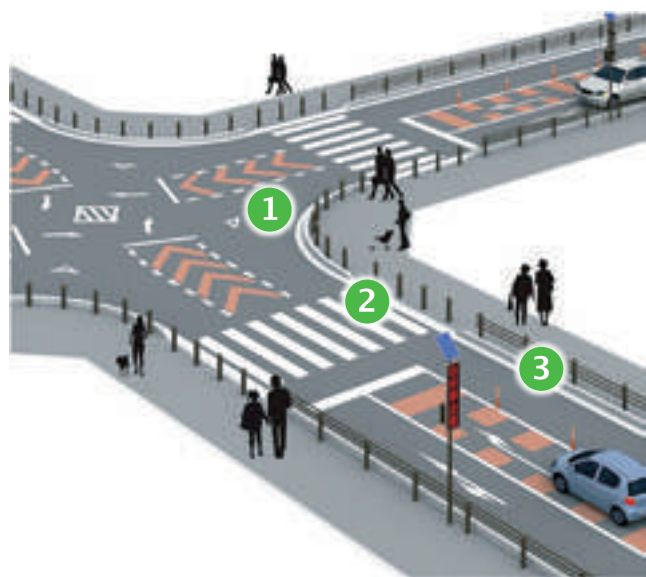
者安全対策

防護柵・高欄・フェンス部会



安全対策製品設置案：A案

コーナー部に歩行者保護と見通しに配慮したガードパイプを設置し、強固に安全対策を行うプランです。



① コーナー部の安全対策



② 開口部安全対策

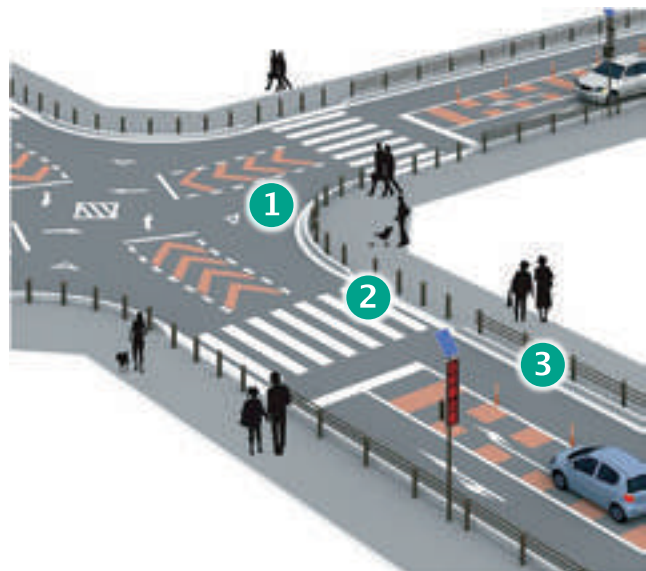


③ 一般部安全対策



安全対策製品設置案：B案

コーナー部を車止。セイフティパイプとして設置しやすいプランです。



① コーナー部の安全対策



② 開口部安全対策



③ 一般部安全対策



未就学児が日常的に移 ～ 路面標示編 ～

路面標示による減速対策で移動経路の安全確保

主な減速対策

- キッズゾーン標示による注意喚起
- 中央線抹消による路肩スペースの確保
- ゾーン30など法定外標示の活用
- 外側線等の整備促進
- 外側線のリス化による車線逸脱抑止

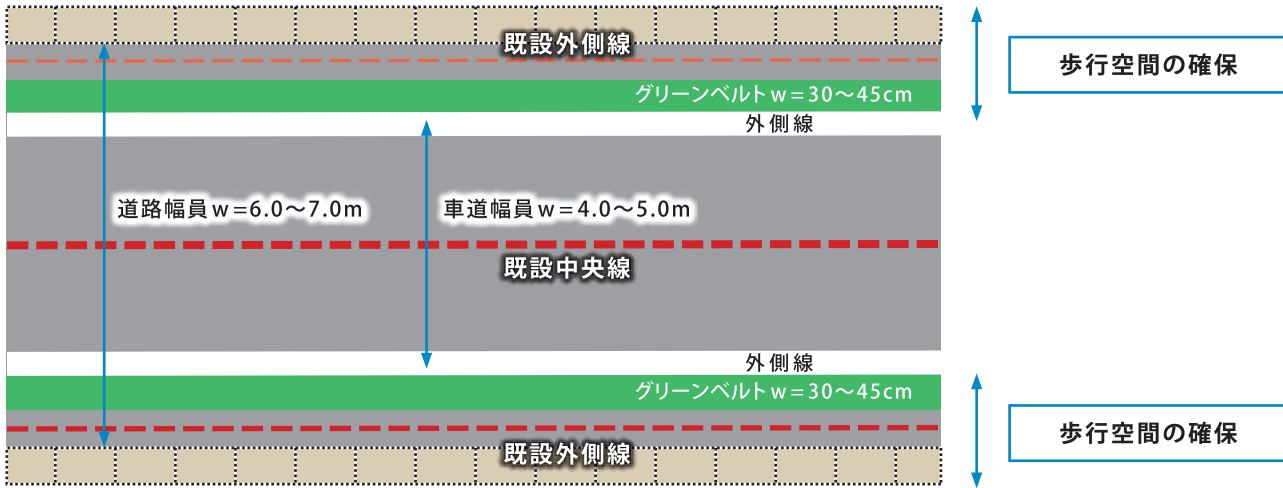


カラー標示(グリーン)を下地にした
キッズゾーン標示を移動経路に設置

動する経路の安全対策



中央線抹消による路肩スペースの確保の例



エスコートマーク、
ストップマーク、ゾーン30、
外側線の再塗装など法定外標示
の積極的活用による注意喚起

外側線のリス化による車線逸脱
を抑制。タイヤがラインを踏む
とドライバーに震撼を与えます



正 会 員	電 話 番 号
(株) アサヒカッター	(052)793-2043
アトムテクノス(株)名古屋営業所	(0586)24-5706
(株) イセヤス 建材	(0532)33-3303
(株) オカムラ	(0567)65-6050
小 田 鐵 網 (株)	(052)351-5181
(株) キクテック	(052)611-0680
協 栄 産 業 (株)	(0567)65-2995
(株) 京 伸	(0565)33-2141
(株) 金 原	(0532)31-4969
交通企画(株)名古屋営業所	(052)232-5830
サンダイ技建(株)	(0568)43-3221
信号器材(株)名古屋営業所	(052)832-2571
順 天 工 業 (株)	(0565)48-4851
スロップガード(株)	(0564)28-0661
(株)ダイエーディスプレイ	(052)411-3811
(有) ダ イ シ ン	(0532)26-0361
大 電 土 木 (株)	(0565)53-3883
中日保安設備(株)	(0587)95-1284
中 部 道 路 (株)	(052)772-6131
(株) 中部道路施設	(0586)51-6669
寺 部 安 全 施 設 (株)	(0563)65-2800
東 愛 工 業 (株)	(0565)53-2072
(株) 東 亜 製 作 所	(052)891-1711
東 亜 ラ イ ン (株)	(052)624-5071
東 京 戸 張 (株)	(0533)68-7151
東邦ステンレス工業(株)	(0562)33-1676
東 祐 工 業 (株)	(0565)27-6885
東 陽 工 業 (有)	(0565)26-9111
東 陽 テ ッ ク (株)	(052)651-4531
豊 田 (株)	(052)935-5561
西 尾 ラ イ ン (株)	(0563)54-3481

正 会 員	電 話 番 号
日 道 工 業 (株)	(052)265-7137
(株) 日本道路システム	(0564)26-3381
日本ライナー(株)中部支店	(0586)71-4155
阪神装路(株)名古屋支店	(0586)77-1084
富国合成塗料(株)豊橋営業所	(0532)31-6230
藤 安 全 施 設 (株)	(0567)95-8038
(株) マ イ ・ ロ ー ド	(052)805-1131
(株) 前 山	(052)841-9250
(株) みどり安全社	(0564)48-2888
美 松 工 業 (株)	(0569)29-2751
名 東 電 気 工 事 (株)	(052)763-2141
名 阪 興 業 (株)	(0566)82-8818
(株)メタルテクノ神戸	(0532)31-6700
森 工 業 (有)	(0565)44-0255

賛 助 会 員	電 話 番 号
(株)吾妻商会名古屋支店	(052)745-7407
グ リ ッ ク ス 愛 知 (株)	(0532)52-4577
(株)興和工業所土木建材部	(0569)29-3041
三 永 商 事 (株)	(052)232-5800
(株)三陽商会交通機材本部	(0567)57-0160
篠 田 (株)	(058)214-3497
(株)篠田商会名古屋支店	(0568)34-0215
神鋼建材工業(株)名古屋支店	(052)533-2757
スリーエム ジャパン(株)名古屋支店	(052)220-7257
積 水 樹 脂 (株) 中 部 支 店	(052)961-1571
セフテック(株)名古屋支店	(052)902-2711
日鉄建材(株)名古屋支店	(052)564-7228
日本地工(株)名古屋営業所	(052)899-4111
JFE建材(株)名古屋支店	(052)204-5707
JFE建材フェンス(株)名古屋支店	(052)201-3400



■お問合せ先

〒460-0011 名古屋市中区大須四丁目13番46号
ウストリアビル5階

TEL (052) 241-4515

FAX (052) 252-8156

E-mail zen-ai@syd.odn.ne.jp

<http://www.ansinmichiaichi.jp>